

Terveystarkkailun tulokset 2022

**Hoito-% sairausryhmittäin** (hoito-% = hoitomerkitöjen määrä 100 lehmää kohti)

<b>Sairausryhmä</b>	<b>Hoito-%</b>
Hedelmällisyshäiriöt	25,42
Utaresairaudet	20,30
Poikimahalvaus	4,16
Ruokinnalliset häiriöt	2,17
Sorkkahoidot	2,87
Asetonitauti	0,93
Muut sairaudet	24,90
<b>Kaikki ell-hoidot yhteensä</b>	<b>80,73</b>

The logo for Faba, consisting of the word "Faba" in a bold, green, sans-serif font.

Terveystarkkailu-% 94,6 (= osuus tuotosseurantakarjoista, joista saatu väh. 1 hoitomerkitä)

## Eri sairausryhmien osuudet roduittain



Rotu	hoitojen suhde hoitojen kokonaismäärään						
	Hedelmällisyys- hoidot	Poikima- halvaus	Asetoni- tauti	Ruokinnalliset häiriöt	Utare- sairaudet	Sorkka- sairaudet	Muut sairaudet
Ay	32,18	4,87	1,11	2,48	24,82	3,43	31,10
Hol	31,19	5,29	1,16	2,79	25,26	3,62	30,70
Sk	24,47	5,57	2,01	3,38	30,05	3,65	30,87
YHT	31,48	5,15	1,15	2,69	25,14	3,55	30,84

hoitojen suhde lehmien määrään (hoito-%)							
Ay	21,26	3,22	0,74	1,64	16,40	2,27	20,55
Hol	28,53	4,84	1,06	2,55	23,10	3,31	28,08
Sk	18,75	4,27	1,54	2,59	23,02	2,80	23,65
YHT	25,42	4,16	0,93	2,17	20,30	2,87	24,90

ELL-hoidot yhteensä Ay: **66,07 %**

ELL-hoidot yhteensä Hol: **91,46 %**

ELL-hoidot yhteensä Sk: **76,63 %**

Hoidettujen osuus (vain yksi aloitushoito/lehmä) Ay: **39,75 %**

Hoidettujen osuus (vain yksi aloitushoito/lehmä) Hol: **51,02 %**

Hoidettujen osuus (vain yksi aloitushoito/lehmä) Sk: **45,14 %**

## Eri sairausryhmien osuudet poikimakerroittain

Poikima- kerta	Hedelmällisyys- hoidot	Poikima- halvaus	hoitojen suhde (%) hoitojen kokonaismäärään					Muut sairaudet
			Asetoni- tauti	Ruokinnalliset häiriöt	Utare- sairaudet	Sorkka- sairaudet		
1	33,22	0,24	0,73	2,84	20,69	4,98	37,30	
2	36,01	1,49	1,06	2,63	25,72	2,75	30,33	
3	31,86	4,96	1,39	2,60	28,28	2,92	27,99	
4	28,44	8,88	1,55	2,54	28,49	3,24	26,87	
5	26,02	11,53	1,52	2,97	28,18	3,40	26,38	
>6	25,86	11,92	1,26	2,86	28,34	3,68	26,09	
<b>hoitojen suhde lehmien määrään (hoito-%)</b>								
1	21,79	0,16	0,48	1,87	13,55	3,25	24,49	
2	26,57	1,11	0,78	1,95	18,99	2,02	22,48	
3	30,32	4,72	1,32	2,48	26,91	2,78	26,73	
4	34,61	10,75	1,88	3,08	34,64	3,94	32,77	
5	37,15	16,36	2,17	4,24	40,19	4,86	37,73	
>6	41,90	19,07	2,02	4,62	45,70	5,98	42,30	

Hoidettujen osuus (%) eri poikimakerroilla:

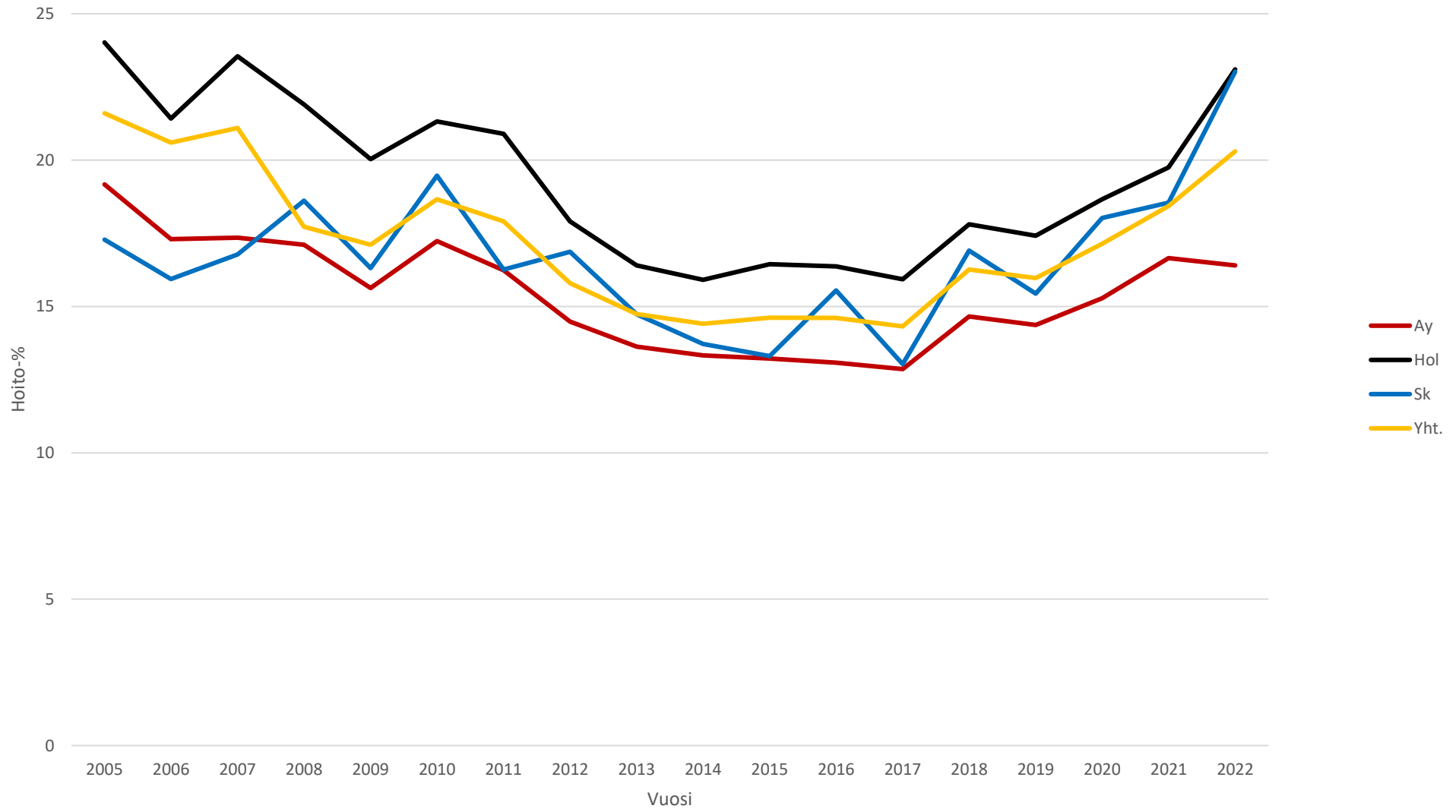
1	65,58
2	73,90
3	95,25
4	121,68
5	142,70
>6	161,59

## Hoitoprosentit karjan eri tuotostasoilla



Tuotostaso, keskituotos kg	Karjoja	Keski- lehmäluku	Hedelmällisyys hoidot	Utare- sairaudet	Poikima- halvaus	Ruokinnalliset häiriöt	Asetoni- tauti	Sorkka- sairaudet	ELL hoidot yht.
< 7500	377	43,05	12,36	9,61	2,88	1,09	0,52	1,50	46,51
7500 - 8499	393	39,49	13,90	11,31	3,52	1,19	0,67	1,15	40,15
8500 - 9499	808	51,92	20,77	16,12	3,74	2,09	0,83	1,92	64,63
9500 - 10499	898	62,24	26,88	20,13	4,38	2,12	0,96	3,18	81,34
> 10500	680	85,61	34,50	29,36	4,81	2,89	1,14	4,18	113,98

### Utaresairauksien hoitoprosentin kehitys



### Hedelmällisyshoitojen hoitoprosentin kehitys

