

Terveystarkkailun tulokset 2023

Hoito-% sairausryhmittäin (hoito-% = hoitomerkitöjen määrä 100 lehmää kohti)

Sairausryhmä	Hoito-%
Hedelmällisyshäiriöt	25,36
Utaresairaudet	20,82
Poikimahalvaus	4,09
Ruokinnalliset häiriöt	2,18
Sorkkahoidot	2,66
Asetonitauti	0,80
Muut sairaudet	26,46
Kaikki ell-hoidot yhteensä	82,38

The logo for Faba, consisting of the word "Faba" in a bold, green, sans-serif font.

Terveystarkkailu-% 95,5 (= osuus tuotosseurantakarjoista, joista saatu väh. 1 hoitomerkitä)

Eri sairausryhmien osuudet roduittain



Rotu	hoitojen suhde hoitojen kokonaismäärään						
	Hedelmällisyys- hoidot	Poikima- halvaus	Asetoni- tauti	Ruokinnalliset häiriöt	Utare- sairaudet	Sorkka- sairaudet	Muut sairaudet
Ay	31,59	4,89	1,00	2,27	26,05	3,19	31,02
Hol	30,51	4,96	0,93	2,81	24,85	3,25	32,67
Sk	22,52	5,72	4,18	4,09	32,15	2,82	28,52
YHT	30,79	4,96	0,97	2,65	25,27	3,22	32,12

hoitojen suhde lehmien määrään (hoito-%)							
Ay	21,84	3,38	0,69	1,57	18,01	2,20	21,45
Hol	27,64	4,52	0,84	2,55	22,51	2,94	29,59
Sk	14,89	3,78	2,76	2,70	21,25	1,86	18,85
YHT	25,37	4,09	0,80	2,18	20,82	2,66	26,46

ELL-hoidot yhteensä Ay: **69,14 %**

ELL-hoidot yhteensä Hol: **90,58 %**

ELL-hoidot yhteensä Sk: **66,11 %**

Hoidettujen osuus (vain yksi aloitushoito/lehmä) Ay: **41,23 %**

Hoidettujen osuus (vain yksi aloitushoito/lehmä) Hol: **49,53 %**

Hoidettujen osuus (vain yksi aloitushoito/lehmä) Sk: **39,33 %**

Eri sairausryhmien osuudet poikimakerroittain

Poikima- kerta	Hedelmällisyys- hoidot	Poikima- halvaus	hoitojen suhde (%) hoitojen kokonaismäärään					Muut sairaudet
			Asetoni- tauti	Ruokinnalliset häiriöt	Utare- sairaudet	Sorkka- sairaudet		
1	31,29	0,17	0,70	2,44	21,82	4,49	39,09	
2	35,70	1,26	0,93	2,74	26,07	2,50	30,80	
3	31,23	4,54	1,14	2,88	28,02	2,73	29,45	
4	28,12	8,67	1,12	2,59	28,38	3,01	28,12	
5	25,48	11,25	1,38	2,82	28,40	3,11	27,57	
>6	24,88	11,60	1,07	2,70	27,65	3,39	28,72	
hoitojen suhde lehmien määrään (hoito-%)								
1	21,84	0,12	0,49	1,70	15,19	3,12	27,31	
2	27,73	0,98	0,72	2,12	20,26	1,94	24,01	
3	31,14	4,52	1,13	2,87	27,92	2,73	29,46	
4	35,62	10,94	1,41	3,28	35,94	3,81	35,70	
5	37,45	16,42	2,03	4,13	41,73	4,58	40,61	
>6	43,63	20,06	1,87	4,73	48,43	5,93	50,45	

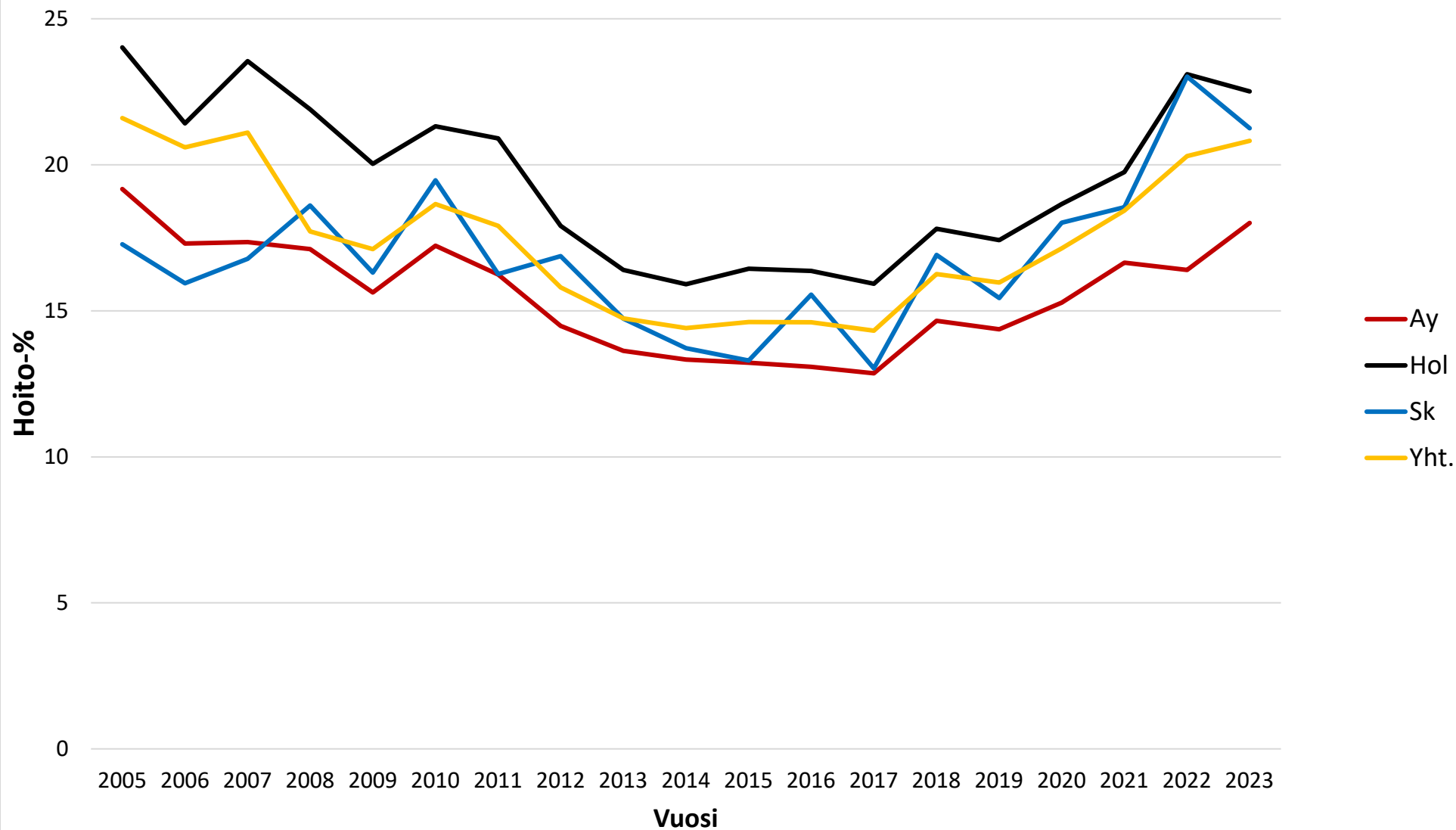
Hoidettujen osuus (%) eri poikimakerroilla:

1	69,77
2	77,77
3	99,77
4	126,70
5	146,94
>6	175,09

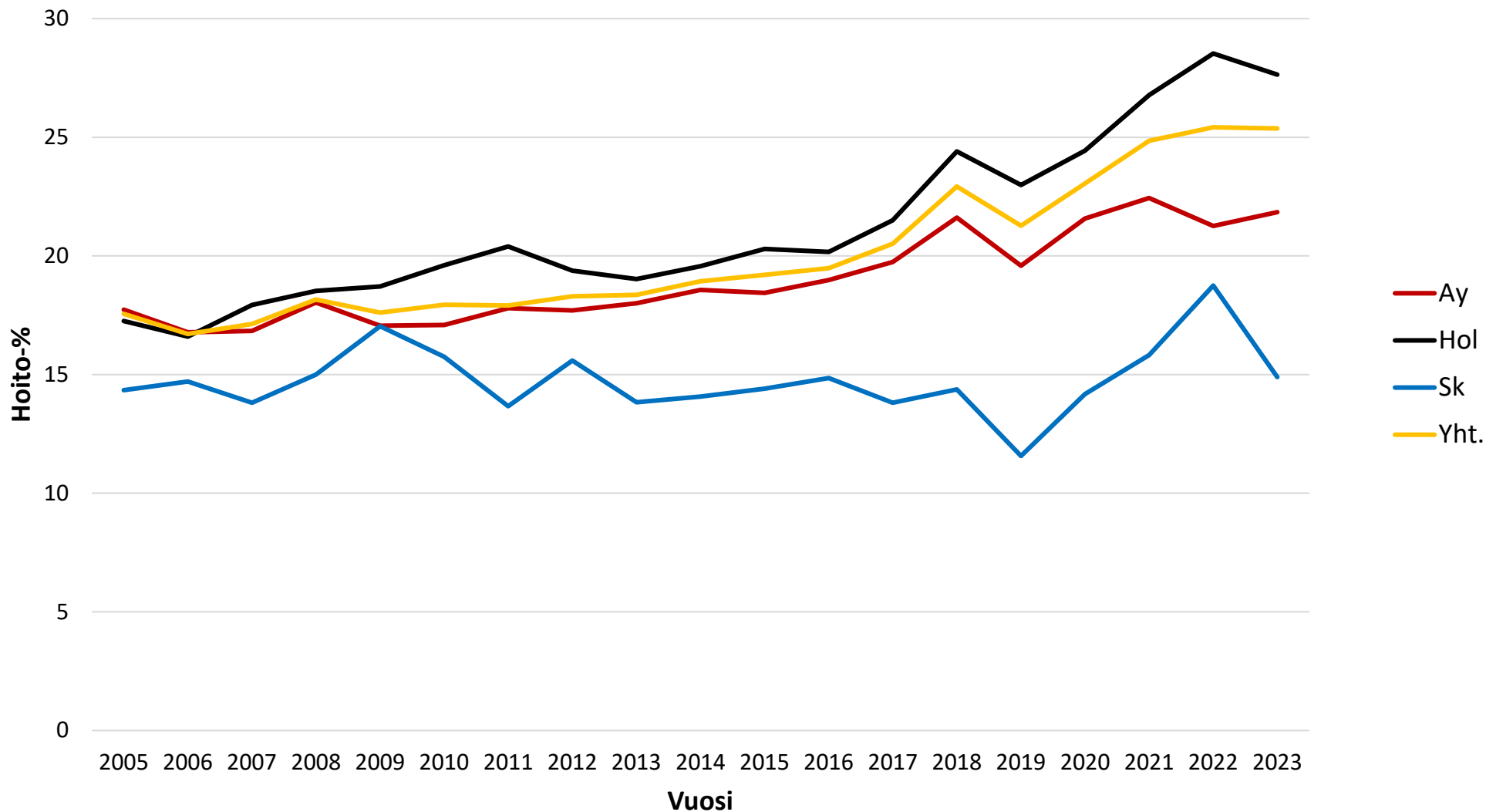
Hoitoprosentit karjan eri tuotostasoilla

Tuotostaso, keskituotos kg	Karjoja	Keski- lehmäluku	Hedelmällisyys hoidot	Utare- sairaudet	Poikima- halvaus	Ruokinnalliset häiriöt	Asetoni- tauti	Sorkka- sairaudet	Muut sairaudet	ELL hoidot yht.
< 7500	316	41,19	15,06	11,30	3,07	1,19	0,81	0,92	10,00	42,35
7500 - 8499	373	41,71	17,21	12,83	3,70	1,16	0,64	1,18	18,54	55,26
8500 - 9499	685	53,46	19,90	16,55	4,08	2,08	0,63	1,57	21,28	66,10
9500 - 10499	805	65,09	27,08	21,01	4,11	2,16	0,91	3,08	25,18	83,53
> 10500	737	89,33	33,33	28,91	4,74	2,92	0,92	3,91	38,61	113,35

Utaresairauksien hoitoprosentin kehitys



Hedelmällisyshoitojen hoitoprosentin kehitys



Hoitoprosentin kehitys (kaikkien sairausryhmien hoitoprosentit yhteensä)

