

Terveystarkkailun tulokset 2025

Hoito-% sairausryhmittäin (hoito-% = hoitomerkitöjen määrä 100 lehmää kohti)

Sairausryhmä	Hoito-%
Hedelmällisyshäiriöt	26,43
Utaresairaudet	23,35
Poikimahalvaus	3,97
Ruokinnalliset häiriöt	2,69
Sorkkasairaudet	2,71
Asetonitauti	0,72
Muut sairaudet	37,12
Kaikki ell-hoidot yhteensä	97,00

The logo for Faba, consisting of the word "Faba" in a bold, green, sans-serif font.

Terveystarkkailu-% 98,1 (= osuus tuotosseurantakarjoista, joista saatu väh. 1 hoitomerkitä)

Eri sairausryhmien osuudet roduittain



hoitojen suhde hoitojen kokonaismäärään

Rotu	Hedelmällisyys- hoidot	Poikima- halvaus	Asetoni- tauti	Ruokinnalliset häiriöt	Utare- sairaudet	Sorkka- sairaudet	Muut sairaudet
Ay	28,67	4,10	0,75	2,28	25,26	2,95	35,99
Hol	26,75	4,07	0,72	2,93	23,60	2,74	39,19
Sk	28,57	4,41	2,68	2,97	31,06	3,16	27,13
Jer	26,70	6,01	1,38	3,73	24,51	3,08	34,58
YHT	27,25	4,09	0,75	2,78	24,07	2,80	38,27

hoitojen suhde lehmien määrään (hoito-%)

Ay	21,92	3,14	0,57	1,75	19,32	2,26	27,52
Hol	28,79	4,38	0,78	3,16	25,39	2,95	42,17
Sk	21,36	3,30	2,01	2,22	23,22	2,36	20,28
Jer	19,13	4,30	0,99	2,67	17,56	2,21	24,77
YHT	26,43	3,97	0,72	2,69	23,35	2,71	37,12

ELL-hoidot yhteensä Ay: **76,48 %**

ELL-hoidot yhteensä Hol: **107,61 %**

ELL-hoidot yhteensä Sk: **74,74 %**

ELL-hoidot yhteensä Jer: **71,63 %**

Hoidettujen osuus (vain yksi aloitushoito/lehmä) Ay: **42,86 %**

Hoidettujen osuus (vain yksi aloitushoito/lehmä) Hol: **52,64 %**

Hoidettujen osuus (vain yksi aloitushoito/lehmä) Sk: **40,49 %**

Hoidettujen osuus (vain yksi aloitushoito/lehmä) Jer: **44,07 %**

Eri sairausryhmien osuudet poikimakerroittain

Poikima- kerta	Hedelmällisyys- hoidot	Poikima- halvaus	hoitojen suhde (%) hoitojen kokonaismäärään					Muut sairaudet
			Asetoni- tauti	Ruokinnalliset häiriöt	Utare- sairaudet	Sorkka- sairaudet		
1	27,56	0,15	0,50	2,63	19,42	3,98	45,74	
2	31,11	0,80	0,69	2,70	23,46	2,15	39,08	
3	28,39	3,32	0,81	2,83	26,34	2,27	36,04	
4	26,18	6,71	0,94	2,74	26,33	2,51	34,59	
5	24,14	8,95	0,85	2,94	25,59	2,60	34,94	
>6	22,76	10,23	0,86	2,98	25,81	3,13	34,23	
hoitojen suhde lehmien määrään (hoito-%)								
1	19,80	0,11	0,36	1,89	13,92	2,85	32,92	
2	24,85	0,64	0,55	2,16	18,75	1,72	31,36	
3	28,33	3,31	0,81	2,83	26,24	2,27	36,04	
4	31,95	8,15	1,14	3,33	32,09	3,06	42,33	
5	33,95	12,50	1,19	4,13	35,92	3,66	49,21	
>6	37,55	16,70	1,40	4,93	42,54	5,18	56,51	

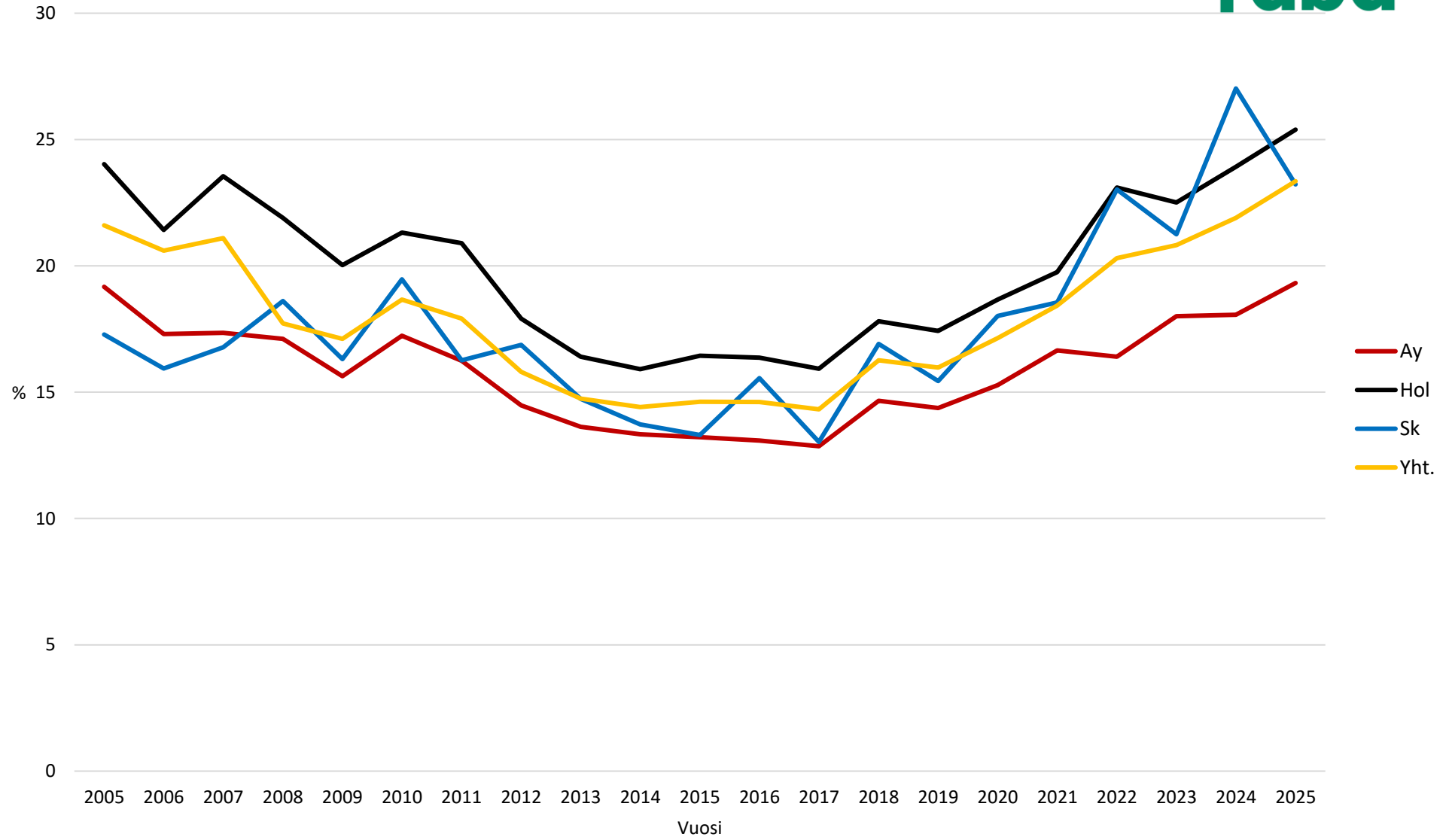
Hoidettujen osuus (%) eri poikimakerroilla:

1	71,87
2	80,04
3	99,81
4	122,06
5	140,55
>6	164,81

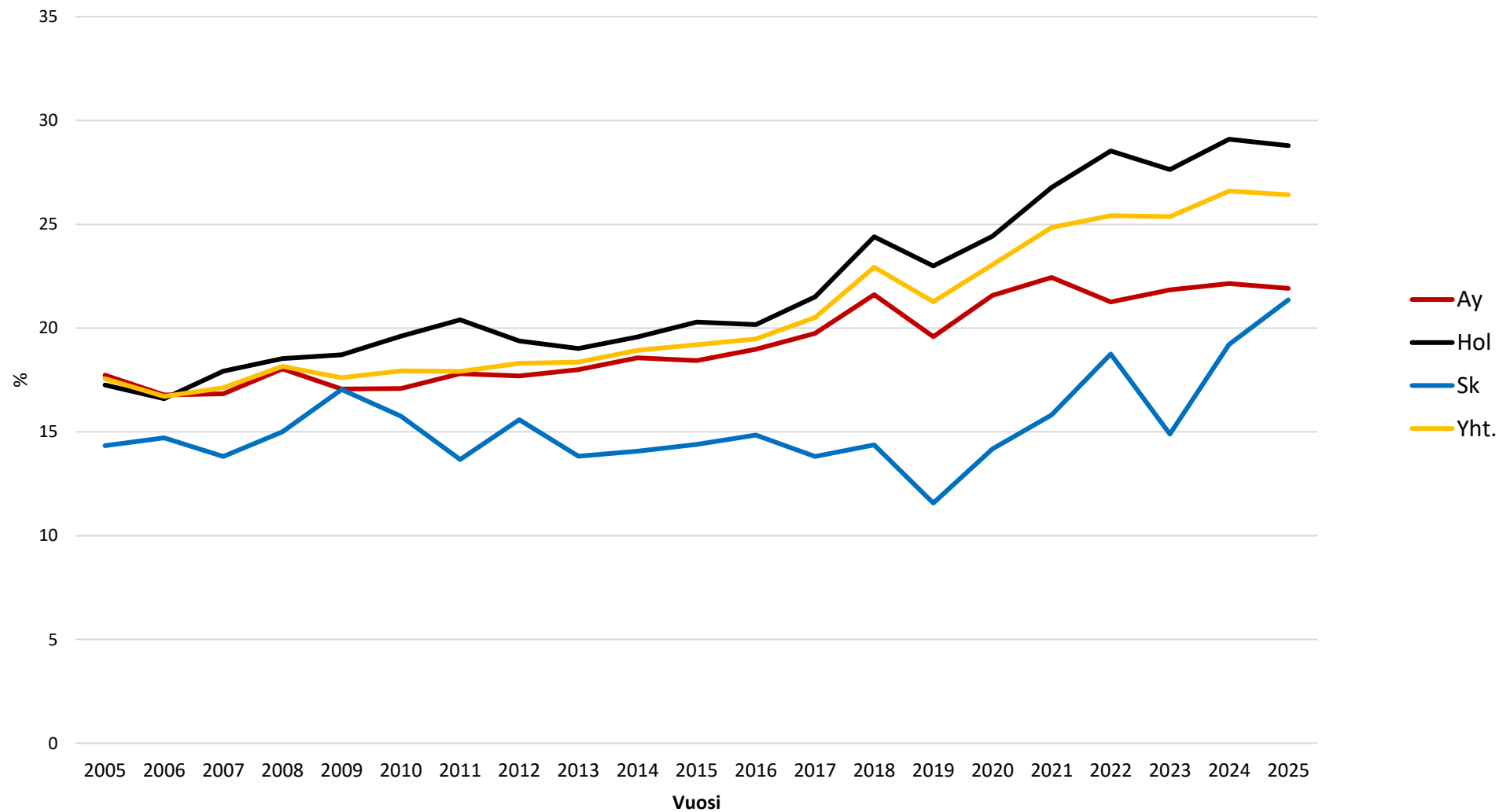
Hoitoprosentit karjan eri tuotostasoilla

Tuotostaso, keskituotos kg	Karjoja	Keski- lehmäluku	Hedelmällisyys hoidot	Utare- sairaudet	Poikima- halvaus	Ruokinnalliset häiriöt	Asetoni- tauti	Sorkka- sairaudet	Muut sairaudet	ELL hoidot yht.
< 7500	248	42,29	17,48	12,18	3,09	1,92	0,63	1,76	41,74	78,79
7500 - 8499	248	47,55	16,26	12,47	3,08	0,92	0,48	0,99	16,16	50,37
8500 - 9499	502	53,47	21,57	17,11	3,71	1,66	0,57	1,61	20,59	66,82
9500 - 10499	679	64,14	24,43	20,04	3,84	2,46	0,75	2,78	29,24	83,54
10500 - 11499	504	86,24	29,15	25,21	4,18	2,91	0,84	2,80	39,55	104,64
11500 -	364	106,86	37,31	37,95	4,92	4,38	0,86	4,47	63,21	153,10

Utasesairauksien hoitoprosentin kehitys



Hedelmällisyyshoitojen hoitoprosentin kehitys



Hoitoprosentin kehitys (= hoitojen osuus suhteessa lehmisiin)

